



## MATEMATİK DERSİ

- 1- Bu testte 20 soru vardır ve sınav süresi 40 dakikadır.  
 2- Değerlendirme 100 tam puan üzerinden yapılacaktır.  
 3- Sınav puanınızın hesaplanmasında sadece optik forma işaretlediğiniz doğru cevaplarınız dikkate alınacaktır.



1.

$8 + 2 \cdot (1 + 3^2)$  işleminin sonucu kaçtır?

- A) 100      B) 28      C) 22      D) 70

2.

Market sahibi Fatih bir haftada kazandığı 14.000 TL'nin 5000 TL'sini masraflara ayırmış geriye kalanını ise 5 çalışanına eşit olarak paylaşmıştır.

**Buna göre Fatih'in bir çalışana verdiği ücret kaç TL'dir?**

- A) 1600                      B) 1800  
 C) 1400                      D) 1900

3.

A	3
B	3
C	2
1	

A sayısının asal çarpanlara ayırma yöntemiyle ayrılması yukarıda görülmektedir.

**Buna göre A doğal sayısı kaçtır?**

- A) 6      B) 12      C) 18      D) 24

4.

*Birden fazla kümenin tüm elemanlarını içeren kümeye bu kümelerin **birleşim kümesi** denir. Birleşim kümesi, U sembolü ile gösterilir.*

$A = \{ 15 \text{ sayısının çarpanları.} \}$

$B = \{ \text{ilk 3 doğal sayı} \}$

kümeleri veriliyor.

**Verilen bilgilere göre  $A \cup B$  kümesi aşağıdakilerden hangisidir?**

- A)  $\{3\}$                       B)  $\{1,3\}$   
 C)  $\{1,2,3,5,15\}$                       D)  $\{0,1,2,3,5,15\}$

5.

Kaan Bey kış mevsiminde aracındaki suyun donmaması için suya antifriz ekliyor. Antifrizli suyun donma sıcaklığı  $-17 \text{ C}^\circ$  dir.

Aşağıda beş gün boyunca en düşük sıcaklıkların verildiği bir tablo görülmektedir.

Pazartesi	Salı	Çarşamba	Perşembe	Cuma
$-16 \text{ C}^\circ$	$-9 \text{ C}^\circ$	$-19 \text{ C}^\circ$	$-14 \text{ C}^\circ$	$-6 \text{ C}^\circ$

**Buna göre hangi gün aracın suyu donar?**

- A) Pazartesi                      B) Salı  
 C) Çarşamba                      D) Perşembe

6.

Üç arkadaşın Olcay'ın boyu  $\frac{7}{5}$  metre, Cafer'in boyu  $\frac{5}{4}$  metre ve Mehmet'in boyu  $\frac{13}{10}$  metredir.

**Bu bilgilere göre bu üç kişinin en uzundan en kısaya doğru sıralanışı aşağıdakilerden hangisidir?**

- A) Olcay, Cafer, Mehmet
- B) Olcay, Mehmet, Cafer
- C) Mehmet, Cafer, Olcay
- D) Mehmet, Olcay, Cafer

7.

**Bir tanesinin ağırlığı  $2\frac{3}{5}$  kg olan poşetlerden 10 tanesinin ağırlığı kaç kg'dır?**

- A) 13
- B) 20
- C) 26
- D) 30

8.

**$1\frac{2}{3} - \frac{5}{6}$  işleminin sonucu kaçtır?**

- A)  $\frac{1}{6}$
- B)  $\frac{7}{9}$
- C)  $\frac{1}{18}$
- D)  $\frac{5}{6}$

9.

**$\frac{3}{5} : 1\frac{1}{2}$  işleminin sonucu kaçtır?**

- A)  $\frac{2}{5}$
- B)  $\frac{9}{10}$
- C)  $\frac{7}{5}$
- D)  $\frac{7}{10}$

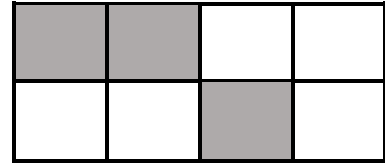
10.

Ali iki ayrı poşette sırasıyla 18,41 kg ve 13,62 kg'lık ağırlıkları taşımaktadır.

**Bu ağırlıkları ayrı ayrı birer basamağına yuvarlayarak çıkaran Ali farkı yaklaşık kaç kg bulmuştur?**

- A) 4
- B) 5
- C) 6
- D) 7

11.



Yukarıdaki dikdörtgen şekli eş 8 parçaya bölünmüş ve 3 parçası gri renge boyanmıştır.

**Buna göre şekilde, gri boyalı kısma karşılık gelen kesrin ondalık gösterimi aşağıdakilerden hangisidir?**

- A) 0,125
- B) 0,4
- C) 0,375
- D) 0,5

12.

$$3 \times 100 + 2 \times 1 + 4 \times 0,1 + 7 \times 0,001$$

Yukarıda çözümlenmiş hali verilen sayının ondalık gösterimi aşağıdakilerden hangisidir?

- A) 302,407                      B) 320,407  
C) 320,047                      D) 302,047

13.

2,4 x 3,2 işleminin sonucu kaçtır?

- A) 76,8      B) 0,768      C) 768      D) 7,68

14.

Ahmet 35 litrelik sütü 0,5 litrelik şişelere doldurmak istiyor.

Buna göre bu iş için kaç şişe gereklidir?

- A) 35      B) 45      C) 70      D) 80

15.

- I.  $0,215 \times 10 = 2,15$   
II.  $7,12 \times 100 = 712$   
III.  $45 : 100 = 4,5$   
IV.  $285 : 10 = 28,5$

Yukarıdaki işlemlerden kaç tanesinin sonucu doğrudur?

- A) 1      B) 2      C) 3      D) 4

16.

	Kız	Erkek
6-A Sınıfı	14	18

Yukarıdaki tabloda 6-A sınıfındaki kız ve erkek öğrenci sayıları gösterilmiştir.

Buna göre bu sınıftaki kız öğrenci sayısının sınıf mevcuduna oranı aşağıdakilerden hangisidir?

- A)  $\frac{9}{16}$       B)  $\frac{7}{16}$       C)  $\frac{16}{7}$       D)  $\frac{16}{9}$

17.

$$4.(x+7)$$

Yukarıda verilen cebirsel ifadeye ait sözel durum aşağıdakilerden hangisi olabilir?

- A) Bir sayının 7 katının 4 fazlası.
- B) Bir sayının 7 fazlasının 4 katı.
- C) Bir sayının 4 katının 7 fazlası.
- D) Bir sayının 4 fazlasının 7 katı.

18.

$\frac{7-2x}{3}$  cebirsel ifadesinin  $x = 2$  için değeri kaçtır?

- A) 1
- B) 2
- C) 3
- D) 5

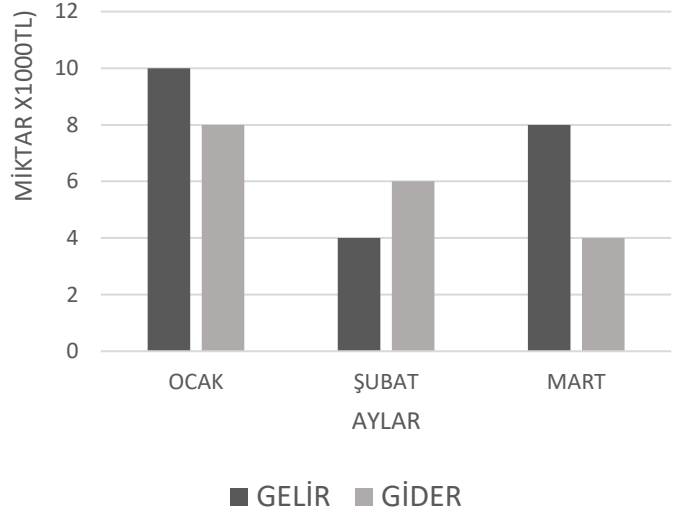
19.

$6x + 2y$  ifadesindeki terim sayısı kaçtır?

- A) 2
- B) 3
- C) 4
- D) 7

20.

Grafik: Ayaz marketin yılın ilk üç ayına ait gelir ve gider grafiği.



Yukarıdaki grafikte Ayaz marketin yılın ilk üç ayındaki gelir ve gider grafiği görülmektedir.

Sütun grafiğindeki verilere göre aşağıdakilerden hangisi yanlıştır?

- A) Ocak ayında gelir miktarı gider miktarından fazladır.
- B) Ocak ayındaki gider miktarı ile Mart ayındaki gelir miktarı aynıdır.
- C) Şubat ayında zarar etmiştir.
- D) En fazla kârı Ocak ayında yapmıştır.